



# STANDARD NON-AUTO VIREUR

## SOLUTIONS POUR REMORQUES LOURDES



# CONSTRUIT POUR SURPASSER.

## SOLUTIONS PERSONNALISÉES POUR VOS BESOINS

- » Capacités de 15,000-45,000 lbs.
- » Options de freins à tambour et à disque d'air
- » Plusieurs options pour les fusées et l'épaisseur du tube d'essieu dans des longueurs de voie de 28"-144"
- » Compatible avec les suspensions ISS Air Ride de Dexter

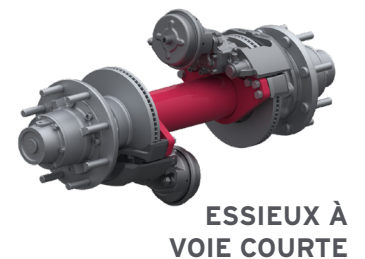
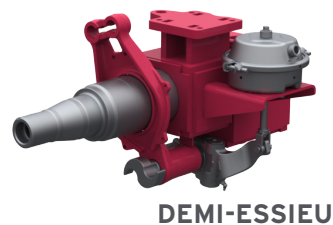
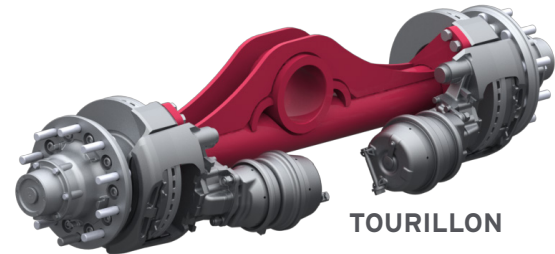
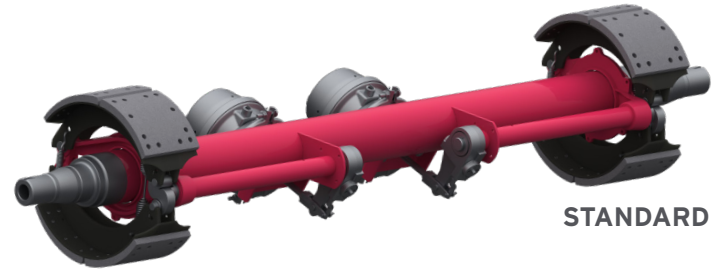
## SOUTIEN À CHAQUE ÉTAPE DU CHEMIN

- » Plus de 60 ans d'expérience dans la conception et la fabrication d'essieux
- » Support d'ingénierie pour créer des configurations sur mesure correspondant à vos spécifications
- » Un service client exceptionnel et une équipe de support technique sur le terrain pour vous soutenir après l'achat

# LA SÉLECTION ULTIME

## » NON-AUTO VIREUR RIGIDE

- Des offres d'essieux qui peuvent servir une grande variété d'applications et qui ont démontré leur résistance à tout ce que l'industrie lourde peut leur infliger
- De nombreuses options de personnalisation sont disponibles pour vous aider à trouver la solution optimale pour vos besoins en remorques lourdes
- Mise à niveau du tube de grand diamètre sur la configuration standard pour un essieu plus léger sans réduction de la résistance.
- Essieux à voie courte pour les suspensions à faisceau de marche
- Essieux à tourillon pour les systèmes de suspension hydrauliques spécialisés
- Demi-essieu pour des constructions personnalisées comme les systèmes de convoyeurs et les remorques agricoles



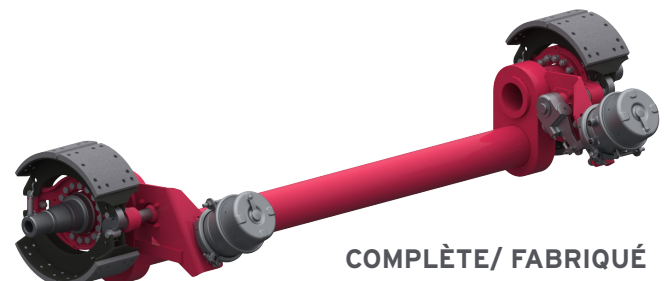
## » CENTRE SURBAISSÉ

- Fournit un dégagement autour des tubes de décharge de produit sur les camions-citernes ou des arbres d'entraînement sur les applications de camions
- Offert en profondeurs de 6" et 9" dans une orientation standard ou inversée



## » SURBAISSÉ COMPLÈTE

- Ouvre la section centrale de la remorque permettant plus d'opportunités de conception de remorques
- Associez-le à une suspension basse de



# FUSÉES STANDARD DE L'INDUSTRIE

## SÉRIE F22 - CONIQUE

Groupe de Cônes de Roulement :  
HM218248/HM212049

Le moyeu F22 a une durabilité inégalée et est le plus largement utilisé en Amérique du Nord



## SÉRIE F24 - PARALLÈLE

Groupe de Cônes de Roulement :  
HM518445/HM518445

Reconnu dans le monde entier pour sa plus grande taille de roulement et sa simplicité. L'essieu a une large gamme d'applications et est l'essieu préféré pour les transporteurs de citernes en vrac de service lourd



## SÉRIE F26

Groupe de Cônes de Roulement : 759/740

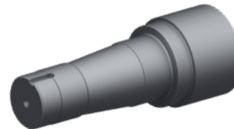
Le premier choix pour une utilisation extra lourde à la fois sur route et hors route. La durabilité de cette série établit la norme dans les industries nord-américaines de la bûcheronnage et de l'exploitation minière



## SÉRIE K45

Groupe de Cônes de Roulement : 787/6580

Le choix parfait pour le transport spécialisé lourd et de service extrême. La fusée à barre solide est construit pour résister aux applications les plus difficiles dans n'importe quel environnement.



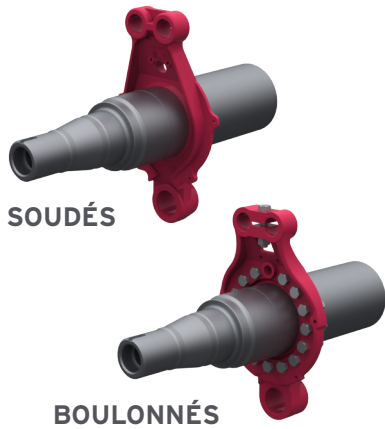
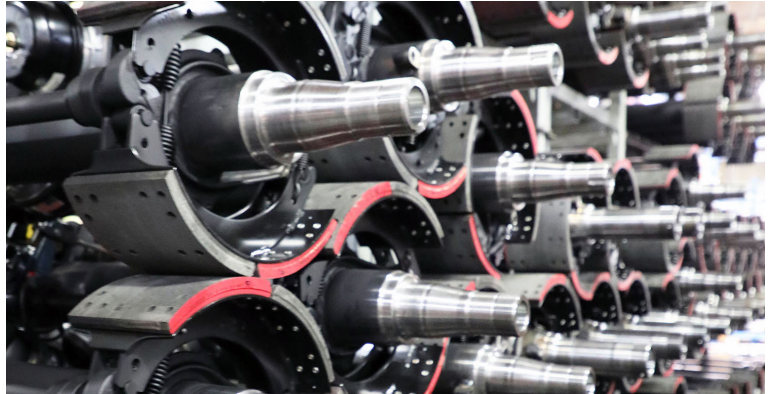
	CAPACITÉ	TUBE
F22	22,500 LBS. 10,227 KG.	S-WALL 5" OD
	25,000 LBS. 11,363 KG.	H-WALL 5" OD
	25,000 LBS. 11,363 KG.	T-WALL 5" OD
	25,000 LBS. 11,363 KG.	N-WALL 5-3/4" OD
F24	22,500 LBS. 10,227 KG.	S-WALL 5" OD
	25,000 LBS. 11,363 KG.	H-WALL 5" OD
	26,000 LBS. 11,818 KG.	T-WALL 5" OD
	26,000 LBS. 11,818 KG.	N-WALL 5-3/4" OD
F26	30,000 LBS. 13,636 KG.	S-WALL 5-3/4" OD
K45	45,000 LBS. 20,454 KG.	SOLIDE 5-3/4" OD



# FREINS STANDARD DE L'INDUSTRIE

## » FREINS À TAMBOUR

- Portes-segments soudés ou boulonnés
- Grande variété de garnitures pré-certifiées pour l'Amérique du Nord, l'Australie et l'Europe
- Options de freinage lourd abordables avec une durabilité éprouvée dans l'industrie
- Les garnitures Superlife (SL) sont standard là où cela s'applique pour une durée de vie prolongée



FREIN	GARNITURE DE FREIN	CAPACITÉ		MOYEU
		(LBS.)	(KGS.)	
12-1/4" X 7-1/2"	IMT23	20,000	9,071	8 X 275 mm 8 X 285 mm
15" X 8-5/8"	IMT23HD SL	22,500	10,205	8 X 285 mm 10 X 285 mm 10 X 335 mm
16-1/2" X 7"	IMT20	20,000	9,071	
	IMT23 SL	23,000	10,432	
	IMT25 SL	25,000	11,363	
16-1/2" X 8-5/8"	HALDEX 2020-1	22,500	10,205	
	IMT23 SL	22,500	10,205	

## » FREINS À DISQUE À AIR

- Meilleures performances globales avec moins de disparition de frein réduisent les temps d'arrêt et les coûts
- Le design léger assure des distances d'arrêt plus courtes et une sécurité accrue
- Plusieurs options de moyeu-rotor en acier ou en aluminium



ROUE	MARQUE	CAPACITÉ	
		(LBS.)	(KGS.)
17.5"	WABCO PAN17	20,000	9,071
19.5"	WABCO PAN19-1		
22.5"	WABCO PAN22-1	23,000	10,432
	HALDEX MODULT		
	BENDIX ADB22X		
BENDIX ADB22X-LT			